



**СЕТЬ 220 В**

ТРЕХФАЗНЫЙ НАСТОЯЩИЙ БРАШЕР

ВАТТМЕТР

ВАРМЕТР

КОЭФФИЦИЕНТ МОЩНОСТИ СИММЕТРИЧЕСКОЙ СЕТИ

СЕТЬ 220 В

ТРЕХФАЗНЫЙ НАСТОЯЩИЙ БРАШЕР

ВАТТМЕТР

ВАРМЕТР

КОЭФФИЦИЕНТ МОЩНОСТИ СИММЕТРИЧЕСКОЙ СЕТИ

СЕТЬ

1	2	3	4	5	6	7	8	9	10	11	12	13	14	15	16	17	18	19	20
0.1	0.2	0.3	0.4	0.5	0.6	0.7	0.8	0.9	1.0	1.1	1.2	1.3	1.4	1.5	1.6	1.7	1.8	1.9	2.0

СЕТЬ

ВАТТМЕТР

ВАРМЕТР

КОЭФФИЦИЕНТ МОЩНОСТИ СИММЕТРИЧЕСКОЙ СЕТИ

БЛОК СИММЕТРИЗЦИИ

ТРЕХФАЗНЫЙ ТРАНСФОРМАТОР ТУП

3.00 В · А

НОМИНАЛЬНЫЕ ВТОРИЧНЫЕ ВОЛНЫ НАПРЯЖЕНИЯ

НОМИНАЛЬНЫЕ СЕКАНДНЫЕ ВОЛНЫ НАПРЯЖЕНИЯ 220 В

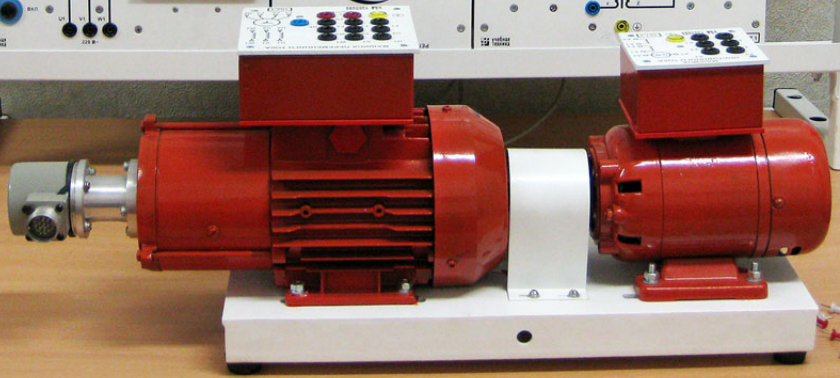
БЛОК СИММЕТРИЗЦИИ

ТРЕХФАЗНЫЙ ТРАНСФОРМАТОР ТУП

3.00 В · А

НОМИНАЛЬНЫЕ ВТОРИЧНЫЕ ВОЛНЫ НАПРЯЖЕНИЯ

НОМИНАЛЬНЫЕ СЕКАНДНЫЕ ВОЛНЫ НАПРЯЖЕНИЯ 220 В



**АВТОВЕРИТЕЛЬ НАПРЯЖЕНИЯ** 3 · 0 - 50 В<sub>н</sub>

**ЭМОЦИОНАЛЬНАЯ НАПРЯЖКА** 3 · 0 - 40 В<sub>н</sub>

**ПОДЪЕМНИК НАПРЯЖЕНИЯ** 3 · 0 - 40 В<sub>н</sub>

304.1 304.2 304.3

**ПРОЦЕДУРА ИСПЫТАНИЙ** 380 В - 110 А

**ТЕХНИЧЕСКИЙ РАБОЧИЙ ЛИСТ**

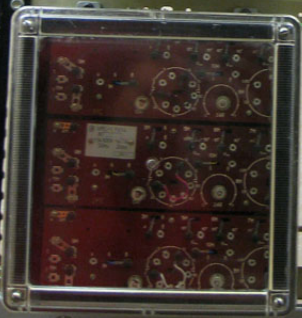
**ТЕХНОЛОГИЧЕСКАЯ РАБОЧАЯ КАРТА** 380 В - 110 А

**Э. 220 В / 1 А**

301.1 301.2 301.3 301.4

301.1 301.2 301.3 301.4

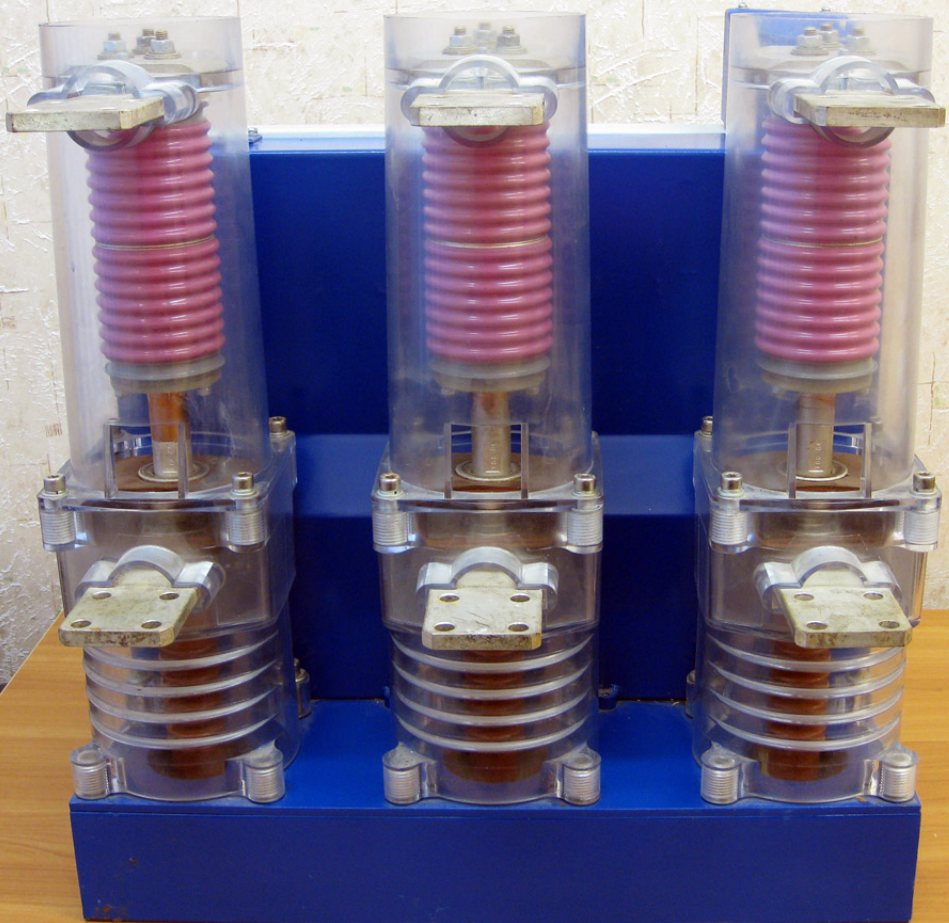
301.1 301.2 301.3 301.4



ЕНИЯ ВО  
ТИПА Е







ЭЛЕКТРИЧЕСКИЕ ЦЕПИ

ЭЛЕКТРИЧЕСКИЕ ЦЕПИ

This board features two schematic diagrams. The left diagram shows a transformer with primary and secondary windings, connected to a circuit with a switch and a lamp. The right diagram shows a more complex circuit with a transformer, a switch, and a lamp. The board includes various terminals, a red emergency stop button, and several control knobs.



ЭЛЕКТРИЧЕСКИЕ ЦЕПИ

ЭЛЕКТРИЧЕСКИЕ ЦЕПИ

ЭЛЕКТРИЧЕСКИЕ ЦЕПИ

This board is equipped with three digital multimeters (DMMs) for measuring voltage, current, and resistance. It includes a schematic diagram of a transformer circuit and various control elements like switches and knobs.

ЭЛЕКТРИЧЕСКИЕ ЦЕПИ

ЭЛЕКТРИЧЕСКИЕ ЦЕПИ

ЭЛЕКТРИЧЕСКИЕ ЦЕПИ

This board contains three distinct circuit diagrams. The left diagram shows a transformer with a secondary circuit containing a lamp and a switch. The middle diagram depicts a transformer with a secondary circuit containing a lamp and a switch, with a lightning bolt symbol indicating a fault. The right diagram shows a transformer with a secondary circuit containing a lamp and a switch, with a digital display for measurement.

ЭЛЕКТРИЧЕСКИЕ ЦЕПИ

ЭЛЕКТРИЧЕСКИЕ ЦЕПИ

Two smaller electrical circuit boards are positioned in the foreground. They feature intricate wiring connecting various components, including lamps and switches, to a common terminal block.





Финансов ОАД "МРСК Северо-Запада" "Контрагит"

ОБЪЕДИНЕНИЕ  
НАШЕ ПОНЯТИЕ  
НАШЕ ПОНЯТИЕ

Финансов ОАД "МРСК Северо-Запада" "Контрагит"

ИНСТАЛ. СЛУЖ.

Финансов ОАД "МРСК Северо-Запада" "Контрагит"

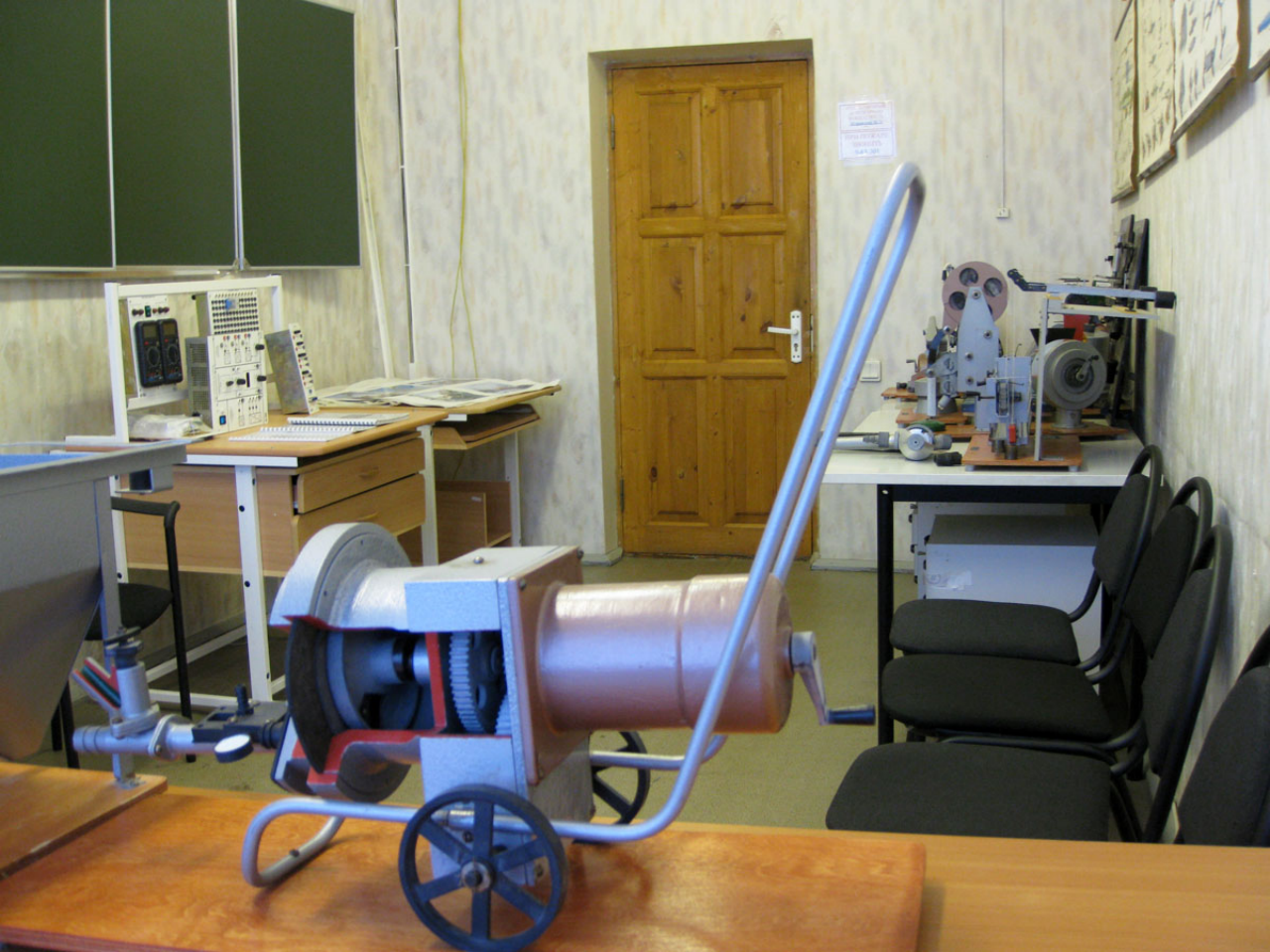














Feedback survey

СЕРТИФИКАТ  
ПОСЛЕ  
ПРОХОЖДЕНИЯ  
КУРСА  
ПО  
УПРАВЛЕНИЮ  
КАЧЕСТВОМ  
УСЛУГ



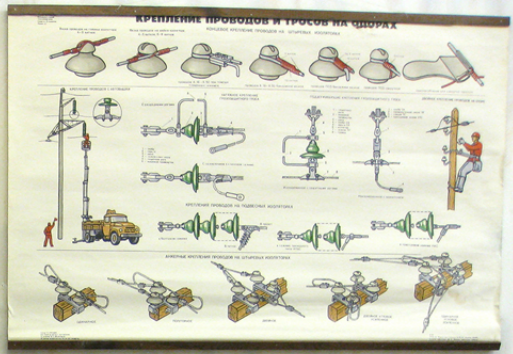
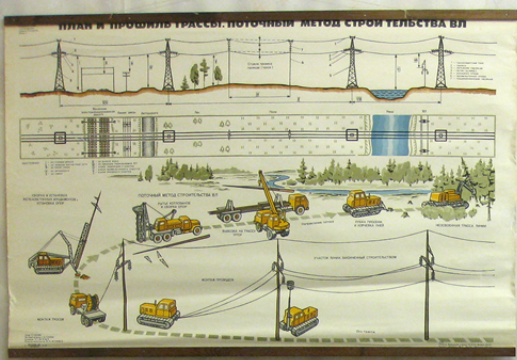


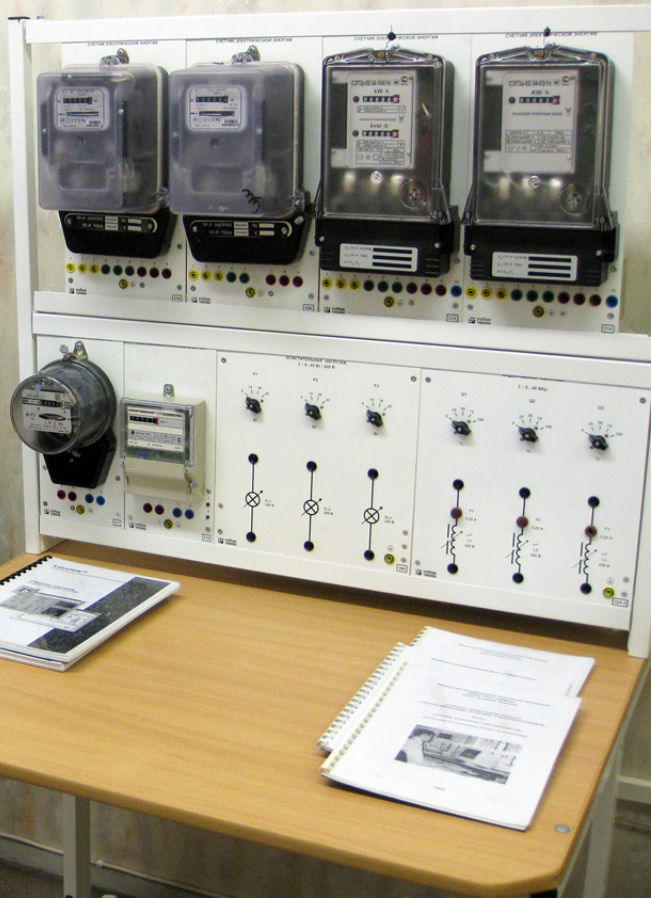
Филиал ОАО "МРСК Северо-Запада" "Коллежера"

СИЛОВЫЕ КАБЕЛИ









**ТРАНСФОРМАТОР НАПРЯЖЕНИЯ 300/100/100 В**   
 **ТРАНСФОРМАТОР НАПРЯЖЕНИЯ 300/100/100 В**   
 **ТРАНСФОРМАТОР НАПРЯЖЕНИЯ 300/100/100 В**

**СИМ УМНОЖИТЕЛЬ ТИП**   
**ДИФФЕРЕНЦИАЛЬНЫЙ ВАТТМЕТР**   
**КИСЛОТНО-ЩЕЛЮЧНЫЙ ЭЛЕКТРОМЕТРИЧЕСКИЙ ПРЕОБРАЗОВАТЕЛЬ СПЕЦИФИЧЕСКОЙ ВОДИСТОТЫ**

**ТРАНСФОРМАТОР НАПРЯЖЕНИЯ 300/100/100 В**   
**ТРАНСФОРМАТОР НАПРЯЖЕНИЯ 300/100/100 В**   
**ТРАНСФОРМАТОР НАПРЯЖЕНИЯ 300/100/100 В**

**ДИФФЕРЕНЦИАЛЬНЫЙ ВАТТМЕТР**   
**КИСЛОТНО-ЩЕЛЮЧНЫЙ ЭЛЕКТРОМЕТРИЧЕСКИЙ ПРЕОБРАЗОВАТЕЛЬ СПЕЦИФИЧЕСКОЙ ВОДИСТОТЫ**

БЛОК МУЛЬТИМЕТРОВ



МОДЕЛЬНАЯ ПАНЕЛЬ

